

## ⊙ A SERVIZIO DELLA FAMIGLIA UN'ÉQUIPE DI PROFESSIONISTI:

Consulente familiare - Psicologo - Psicopedagogo - Mediatore familiare - Assistente Sociale - Ginecologa - Ostetrica - Assistente Sanitaria - Insegnante dei metodi naturali di regolazione della fertilità - Consulente legale (avvocato) - Consulente ecclesiastico - Consulente etico - Consulente canonico

## ⊙ MODALITÀ DI ACCESSO:

L'accesso avviene tramite contatto telefonico al numero 035 4598380.

## ⊙ COSTI PER IL SERVIZIO

Chi si rivolge al Consultorio riceve in genere prestazioni gratuite, secondo i criteri stabiliti dalla Regione Lombardia, e controllate dall'ASL di Bergamo. Alcune prestazioni sono soggette a ticket.

Per ulteriori informazioni:  
[www.consultoriofamiliarebg.it](http://www.consultoriofamiliarebg.it)

## ⊙ ENTE GESTORE:



Fondazione Angelo Custode onlus  
Piazza Duomo 5 - Bergamo  
C.F. e P.I. 03385420165



## ⊙ consultorio familiare

ZELINDA



trescore

>>> sede:  
Via Fratelli Calvi, 1  
(presso Centro Zelinda)  
24069 Trescore Balneario

Tel. 035 4598380

Fax 035 943055  
[zelinda@consultoriofamiliarebg.it](mailto:zelinda@consultoriofamiliarebg.it)  
[www.consultoriofamiliarebg.it](http://www.consultoriofamiliarebg.it)

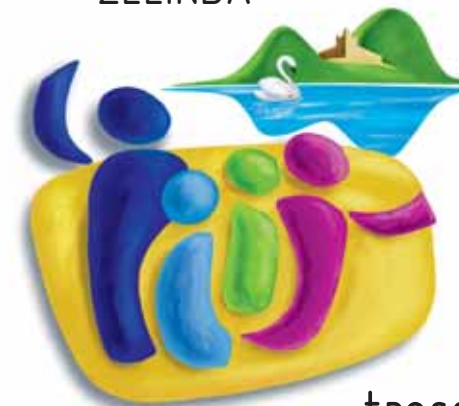


ValCavallina  
AMBITO  
TERRITORIALE

Il servizio è gestito in stretta collaborazione con l'Ambito Territoriale Val Cavallina.

# consultorio familiare

ZELINDA



trescore

- ⊙ consulenza di coppia
- ⊙ consulenza familiare
- ⊙ consulenza genitoriale
- ⊙ mediazione familiare
- ⊙ progetti formativi
- ⊙ consulenza sanitaria

il servizio  
è accreditato dalla  
Regione Lombardia  
tramite l'ASL di Bergamo

Regione Lombardia  
ASL Bergamo

Il Consultorio Familiare Zelinda della Val Cavallina è anche un Centro Famiglia e offre una pluralità di servizi in una visione integrata della persona e della famiglia, con garanzia di competenza e serietà professionale, nel rispetto del segreto professionale e delle convinzioni personali.

## i nostri servizi:

### consulenza di coppia

La consulenza di coppia offre uno spazio competente e sicuro in cui esprimere le proprie esperienze, i sentimenti, i punti di vista e le difficoltà, creando all'interno della coppia una dimensione comunicativa efficace e funzionale, al fine di sciogliere nodi problematici e recuperare le risorse per la crescita nella comunicazione e nell'armonia di coppia.

- SI RIVOLGE PREVALENTEMENTE A:
- fidanzati e/o coppie prossime al matrimonio
  - coppie con difficoltà comunicative e relazionali o in conflitto
  - coppie in aperta crisi coniugale

### consulenza familiare

La consulenza familiare offre un sostegno alle persone in cerca di soluzioni alle proprie problematiche familiari, aiuta a leggere il disagio e i bisogni nell'ambito delle relazioni familiari e generazionali.

- SI RIVOLGE PREVALENTEMENTE A:
- nuclei familiari
  - singole persone adulte nel contesto della famiglia

### consulenza genitoriale

Il servizio agisce prioritariamente sul sostegno alle competenze e alle funzioni genitoriali mirando allo sviluppo delle potenzialità educative della coppia genitoriale, e sostenendo la coppia e/o i figli nella soluzione dei problemi comunicativi e relazionali, nella ricerca di risorse e di aiuti opportuni.

- SI RIVOLGE PREVALENTEMENTE A:
- singoli genitori
  - coppia genitoriale
  - minori accompagnati dal genitore

### mediazione familiare

Il servizio offre consulenza e aiuto specifico a genitori che intendono separarsi, o già separati o divorziati, alla ricerca di accordi funzionali e soddisfacenti in vista di una soluzione del conflitto soprattutto al riguardo della gestione della vita quotidiana con i figli.

- SI RIVOLGE PREVALENTEMENTE A:
- coppie di genitori che hanno deciso di separarsi
  - genitori separati
  - genitori divorziati

### consulenza sanitaria

L'ambulatorio di ostetricia e ginecologia del Consultorio offre prestazioni sanitarie di assistenza specialistica ambulatoriale. La visita ginecologica presso il Consultorio è in libero accesso e non è necessaria richiesta medica. Il servizio si caratterizza per la facilità di accesso, la tempestività nella risposta, l'attenzione, l'ascolto e l'accoglienza della persona.

- PRINCIPALI ATTIVITÀ PREVISTE:
- prevenzione ginecologica
  - consulenza prematrimoniale
  - pap test
  - procreazione consapevole
  - metodi naturali
  - percorso nascita
    - assistenza in gravidanza
    - corsi di sostegno alle neo-mamme
    - visita domiciliare post nascita
    - spazio allattamento
    - massaggio infantile

### progetti formativi

Il Servizio offre interventi nel campo dell'educazione sessuale e affettiva attraverso programmi di formazione e informazione proposti nelle scuole di ogni ordine, negli oratori e in altre realtà educative.

- SI RIVOLGE PREVALENTEMENTE A:
- ragazzi
  - genitori
  - insegnanti
  - educatori
  - fidanzati
  - giovani coppie